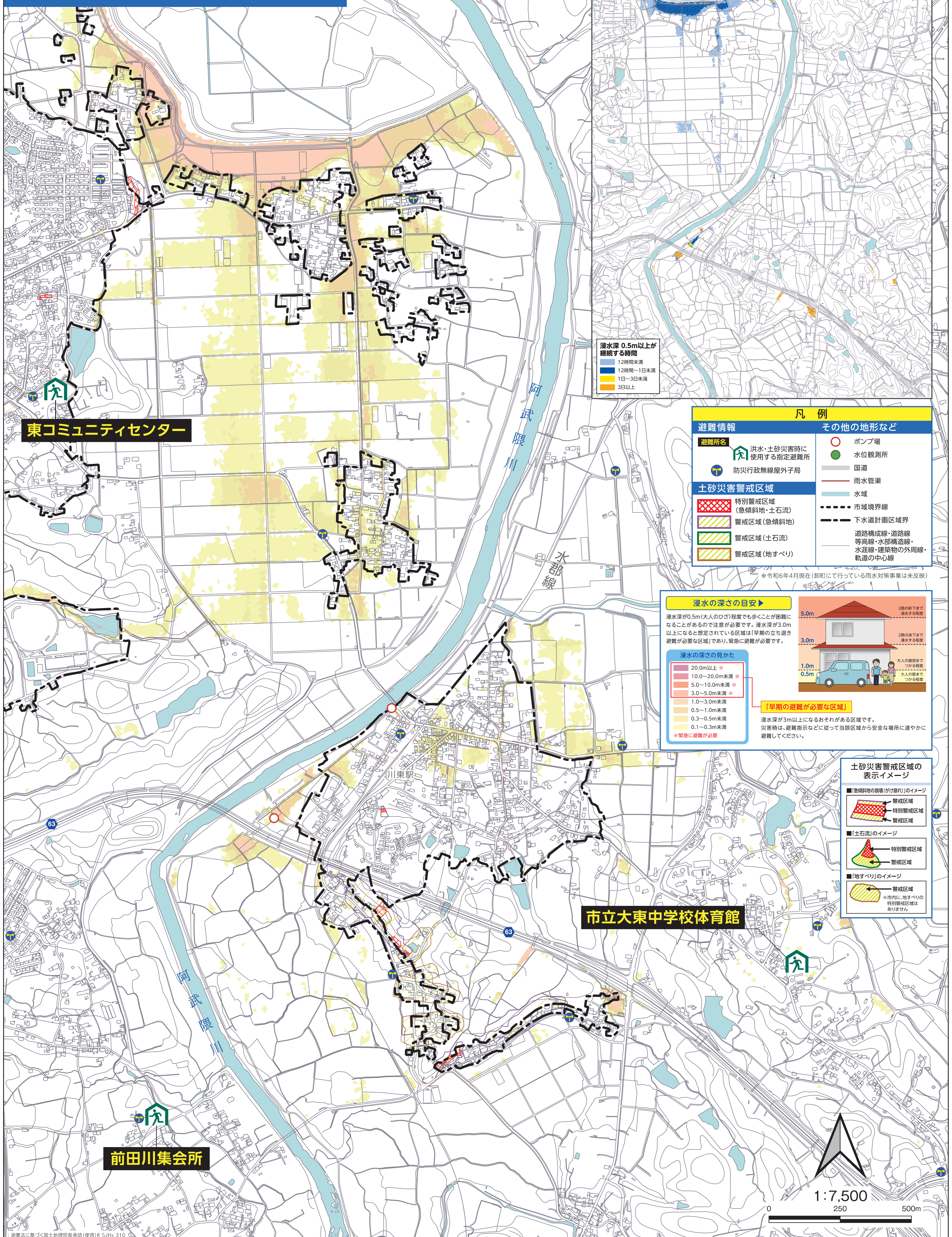


# 須賀川市内水ハザードマップ

内水浸水想定区域(想定最大規模)

南部 令和6年4月改訂



## 浸水継続時間

※浸水継続時間…水防法に基づく想定最大規模降雨が発生した場合に、0.5m以上の浸水が継続して発生し、0.5m未満になるまでの時間を表しています。

浸水深 0.5m以上が継続する時間  
 12時間未満  
 12時間～1日未満  
 1日～3日未満  
 3日以上

凡例	
<b>避難情報</b>	<b>その他の地形など</b>
<b>避難所名</b> 洪水・土砂災害時に使用する指定避難所 防災行政無線屋外子局	ボンプ場 水位観測所 国道 雨水管渠 水域 市域境界線 下水道計画区域界 道路構成線・道路線 等高線・水部構造線・水涯線・建築物の外周線・軌道の中心線
<b>土砂災害警戒区域</b>	
特別警戒区域(急傾斜地・土石流) 警戒区域(急傾斜地) 警戒区域(土石流) 警戒区域(地すべり)	

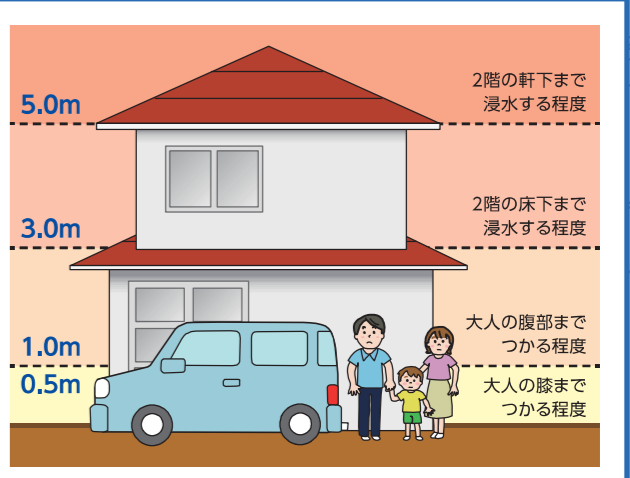
※令和6年4月現在(即町)にて行っている雨水対策事業は未反映

## 浸水の深さの目安

浸水深が0.5m(大人のひざ)程度でも歩くことが困難になることがあるので注意が必要です。浸水深が3.0m以上になると想定されている区域は「早期の立ち退き避難が必要な区域」であり、緊急に避難が必要です。

浸水の深さの見かた
20.0m以上 ※
10.0～20.0m未満 ※
5.0～10.0m未満 ※
3.0～5.0m未満 ※
1.0～3.0m未満
0.5～1.0m未満
0.3～0.5m未満
0.1～0.3m未満

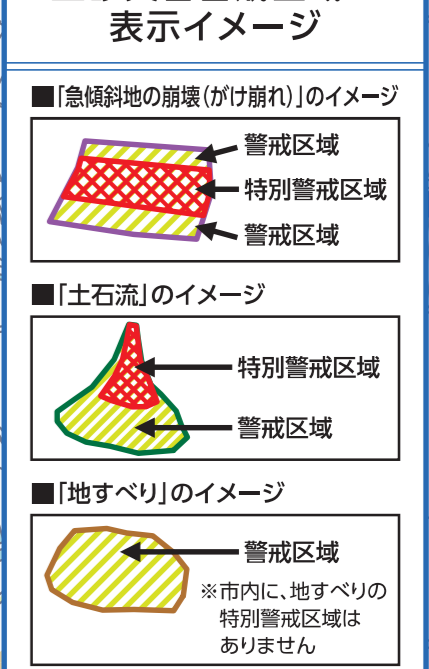
※緊急に避難が必要



## 「早期の避難が必要な区域」

浸水深が3m以上になるおそれがある区域です。災害時は、避難指示などに従って当該区域から安全な場所に速やかに避難してください。

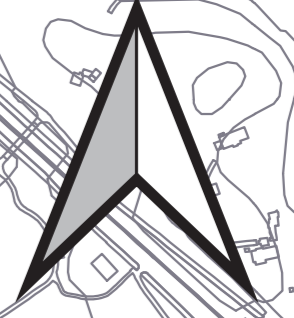
## 土砂災害警戒区域の表示イメージ



東コミュニティセンター

市立大東中学校体育館

前田川集会所



1:7,500

