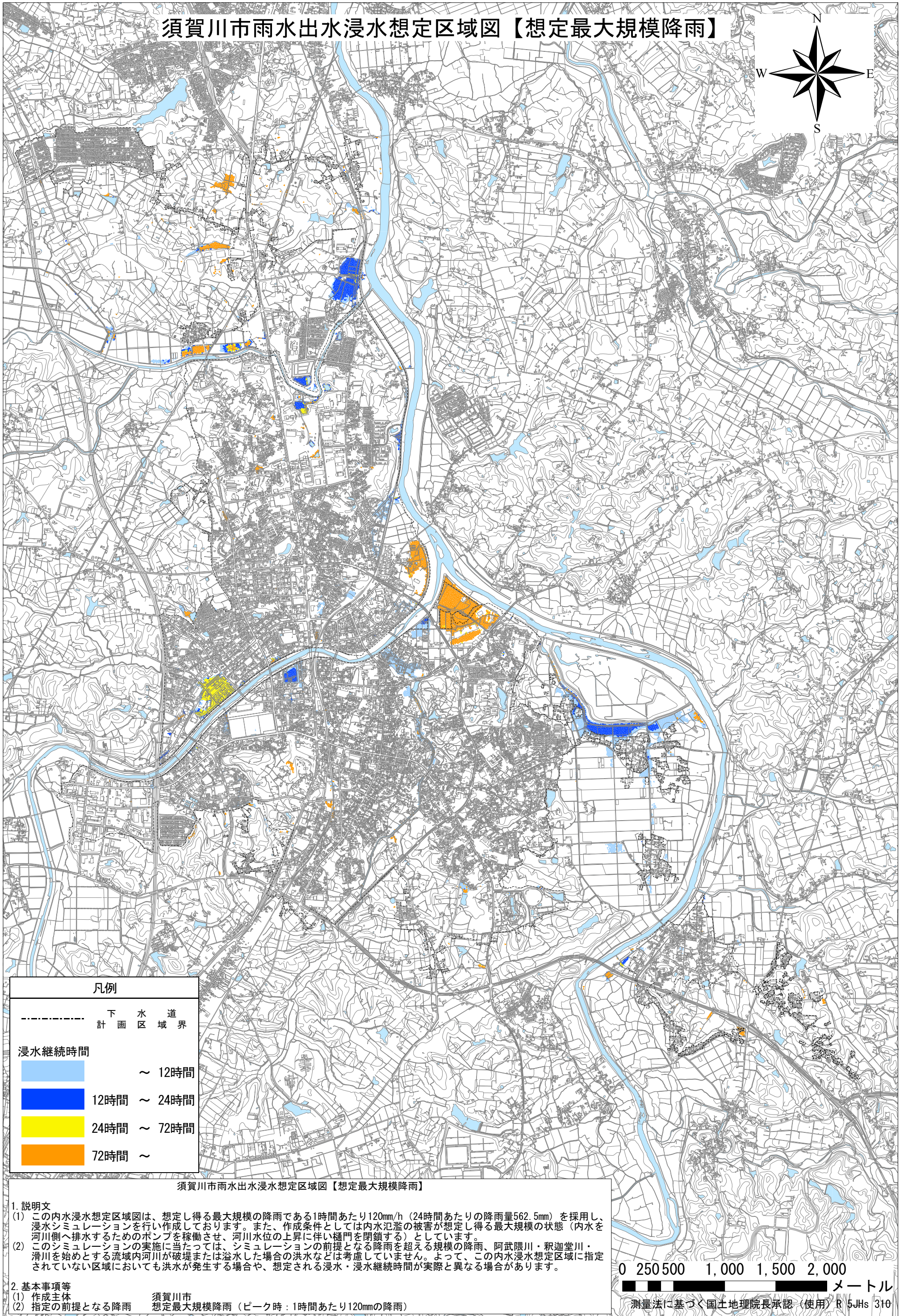
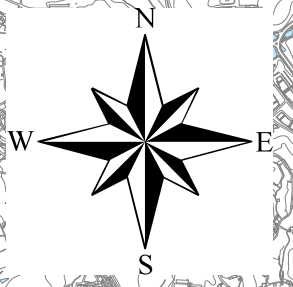


須賀川市雨水出水浸水想定区域図【想定最大規模降雨】



凡例	
-----	下水道計画区域界
■ (light blue)	浸水継続時間 ~ 12時間
■ (dark blue)	12時間 ~ 24時間
■ (yellow)	24時間 ~ 72時間
■ (orange)	72時間 ~

須賀川市雨水出水浸水想定区域図【想定最大規模降雨】

1. 説明文

- この内水浸水想定区域図は、想定し得る最大規模の降雨である1時間あたり120mm/h（24時間あたりの降雨量562.5mm）を採用し、浸水シミュレーションを行い作成しております。また、作成条件としては内水氾濫の被害が想定し得る最大規模の状態（内水を河川側へ排水するためのポンプを稼働させ、河川水位の上昇に伴い樋門を閉鎖する）としています。
- このシミュレーションの実施に当たっては、シミュレーションの前提となる降雨を超える規模の降雨、阿武隈川・釈迦堂川・滑川を始めとする流域内河川が破堤または溢水した場合の洪水などは考慮していません。よって、この内水浸水想定区域に指定されていない区域においても洪水が発生する場合や、想定される浸水・浸水継続時間が実際と異なる場合があります。

2. 基本事項等

- 作成主体 須賀川市
- 指定の前提となる降雨 想定最大規模降雨（ピーク時：1時間あたり120mmの降雨）

0 250 500 1,000 1,500 2,000

メートル

測量法に基づく国土地理院長承認（使用）R 5JHs 310